



大矢建設株式会社

名古屋市天白区池場一丁目606番地
Tel. 052-803-3111 (代表)
Fax. 052-803-3220



www.ooyakensetsu.co.jp



大矢建設株式会社

Corporate Profile



大矢建設株式会社は持続可能な開発目標 (SDGs) を支援しています。

地域に、日本に、 最も喜ばれる 会社をめざして

私たちの仕事は、私たち自身の暮らし、そして未来と深いかわりがあります。道路にしても、橋にしても、上下水道にしても、いったん建設されたものは私たち人間より遙かに永い寿命で世の中に残り、人々の生活に役立ち続けます。自分の手掛けた工事によって、それまで道がなかったところに道ができ、橋がなかったところに橋が架かることで、人々は便利で豊かに、より快適な生活を楽しむことができるようになります。このような状況を垣間見るとき、「建設に携わった醍醐味」を感じるのです。そしてもうひとつの喜びは、私たちのやり遂げた作品（工事）が「日本の地図を書きかえ、未来に残っていく」ということです。これは他の産業では味わえない私たち建設業だけの特権です。「日本地図を変える」。この感動を社員と共有しながら、一人でも多くのお客様に喜んでもらえる集団をめざして活動していくことが、弊社の存在意義であると考えています。



代表取締役

大矢 金太郎

企業理念

信頼 協調 創意

経営方針

我々の創る作品一つ一つは、人々の生活に豊かさと便利さをお届けしているそこに誇りと喜びを感じ、よりよい作品をこれからもみんなで創り続けよう
そしてお客様の笑顔の延長線上に、我々の幸せを重ね合わせていこう

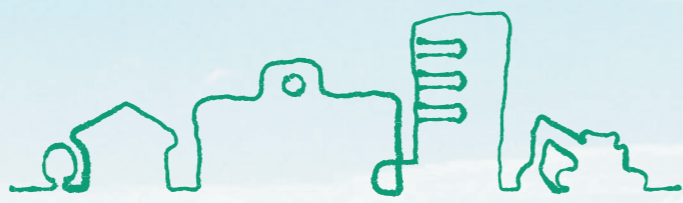


採用情報はこちら



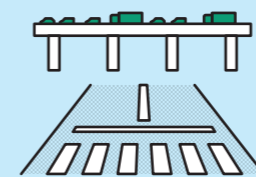
すべての 工事を 大切に。

大矢建設のモットーは、規模の大小に関わらず、
どんな工事も大切にすること。
公共工事、民間工事、戸建住宅からその他建築まで、
あらゆる工事にご対応します。



大矢建設 4つの事業

1 公共土木工事



- 舗装 ●公園整備 ●護岸工事 ●橋脚
ほか

皆様の暮らしに密接した道路や歩道、公園など、
地域の公共工事を行っています。

2 民間土木工事



- 駐車場 ●施設・店舗 ●造成 ●擁壁 ●解体
ほか

クラックの補修や乗入設置はもちろん、
小規模補修やメンテナンス工事まで行います。

採用情報はこちら



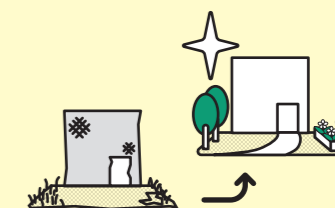
3 戸建住宅工事



- 新築 ●リフォーム（内装、外装、その他）
ほか

パナソニック耐震住宅工法「テクノストラクチャー」
を採用した木造住宅です。

4 建築工事



- 各種施設・店舗の改修 ●各種施設・店舗の新築
ほか

神社、工場、病院など、各種施設・店舗の
建築工事を行っています。

大矢建設の原動力は、
社員の「熱意」です。

大矢建設の社員はみな、日々誇り
を感じながら働いています。
「お客様のご要望になんとしても
お応えしたい」。こうした一途な
熱い思いを原動力に、きめ細
やかで誠実な対応を実践して
います。



「地元密着企業」として、
「地域に恩返し」を。

建設業で大切なことは、地域との
繋がりで。愛着を持って地域の
事業を手掛けるのはもちろん、
大矢建設を身近に感じていただ
くためのイベントを開催するなど、
常に地元への感謝の気持ちを
忘れません。





1.舗装(笹島交差点)



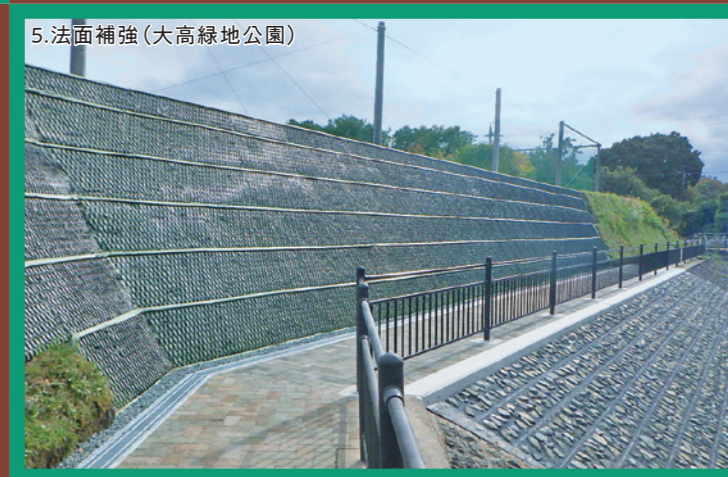
2.舗装(名駅4丁目)



3.公園整備(大高緑地公園)



4.舗装(星ヶ丘交差点)



5.法面補強(大高緑地公園)

安全で快適な街をめざして。

採用情報はこちら



大矢建設の公共土木工事

大矢建設は変化を続ける時代のニーズに合わせ、常に新しい発想と技術をもって地域の公共土木工事を手掛けています。創業70年をこえる歴史で培った高い技術と経験を生かし、安全性を追求した工事を心がけています。ふだん何気なく通行している道路や歩道などをより良くすることで、世の中の快適な暮らしづくりに貢献します。



Sto工法 あらゆる構造物を延命化するシステムです。

Sto工法は施工性に優れ、ひび割れ補修や表面保護、耐震補強などに用いられます。ビル・トンネル・ダム・橋脚・工場など、あらゆるコンクリート構造物に適用可能。クラックの心配がない上に表面仕上げも美しい最先端の技術です。



工事表彰 公共事業を通して地域社会に貢献します。



- 令和4年度 名古屋市緑政土木局
- 令和4年度 名古屋港管理組合
- 令和3年度 独立行政法人水資源機構
- 令和2年度 名古屋市上下水道
- 令和2年度 名古屋市緑政土木局
- 平成31年度 名古屋市緑政土木局 ほか

その他多くの事例をご覧ください





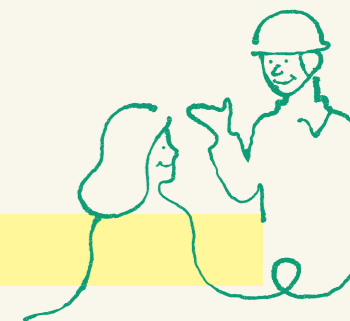
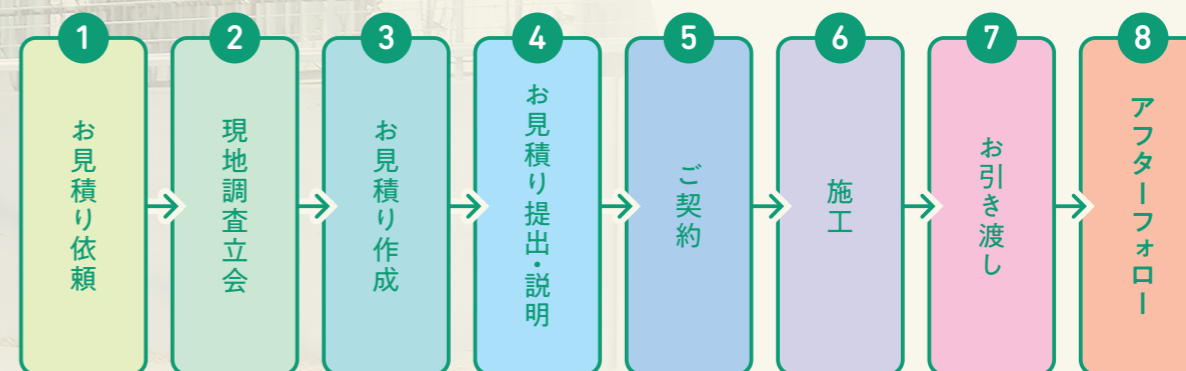
規模を問わず しっかり対応。

大矢建設の民間土木工事

大矢建設の民間土木工事は、規模の大小に関わらず、あらゆる工事に対応しています。クラックの補修や乗入設置はもちろん、他社からは敬遠されがちな小規模補修やメンテナンス工事も大切にしています。お見積りから完成まで工事を熟知したスタッフが、責任を持って対応させていただきます。



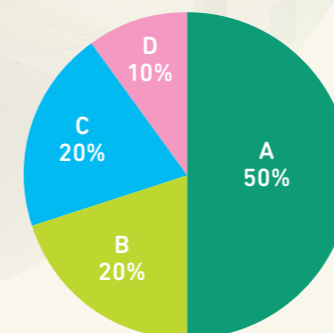
施工の流れ 工事を熟知したスタッフが迅速・丁寧に対応します。



民間工事受注一覧 受注金額・種別問わず、幅広く対応します。

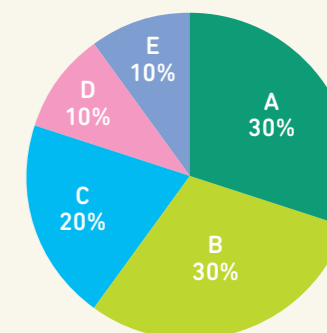
受注金額別の割合

- A 100万円未満
- B 300万円未満
- C 1,000万円未満
- D 1,000万円以上



工種別の割合

- A 一般土木 (乗入工、基礎工、その他)
- B 外構、宅造
- C 舗装修繕
- D 解体
- E 内外装修繕 (リフォーム)





夢をカタチに。

大矢建設の戸建住宅工事

デザイン性。快適な居住空間。高い耐震性。省エネ。
 大矢建設が建築する戸建て住宅は、
 住まいに求められるすべてを高いレベルで実現しています。
 ライフスタイルに合わせた自由設計により、
 お客様の想いを一つ一つ形にしていき、理想の暮らしを叶えます。
 リフォームのご要望にも幅広くお応えしています。

採用情報はこちら



■ 新築



■ リフォーム

内装リフォーム



外装リフォーム



テクノストラクチャー 木と鉄の複合梁を採用した耐震工法です。

木と鉄の複合梁を採用したパナソニックの「テクノストラクチャー工法」を採用。無垢の柱の1.5倍の強度を持つ集成材と組み合わせることで、さらに高い耐震性を発揮します。



リフォームメニュー お客様の様々なお悩みに対応します。

大矢建設は、地域の皆様のご要望にきめ細かく応えるリフォームを長年手掛けてきました。水道の蛇口の交換から大規模リフォームに至るまで、多様なリフォームをお任せいただいております。

屋根工事	外装工事	外装塗装	雨どいかけ替え
カーポート工事	外構工事	玄関改装	クロス張替
台所工事	内装工事	バリアフリー	トイレ工事
浴槽工事	洗面所工事	和室から洋室に変更	フローリング直貼り

暮らしを彩る。 住みよい街と



大矢建設の建築工事

大矢建設ではこれまでに、様々な建築工事を手掛けてきました。

街に安全と暮らしやすさを届けるべく、

お客様のニーズに見合った最善の工事を行っています。

名古屋を中心とした地域密着型企业として、

これからもこの街が快適で暮らしやすくなるよう、

「より良い街づくり」を進めてまいります。

採用情報
はこちら



名古屋あかつき幼稚園遊戯室

■ 幼稚園 / 内外装



■ 会社社屋 / 新築



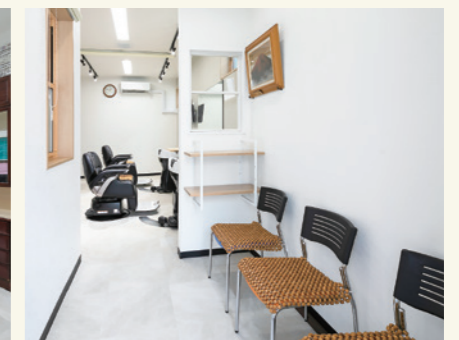
■ 工場 / 外装リフォーム(カバー工法)



AFTER

BEFORE

■ 店舗(美容院) / 新築





大矢建設株式会社SDGs宣言

当社は「人と人」に、とりわけ「未来を託す子供たち」にスポットを当て、SDGsの活動に取り組んでいます。子供たちが夢と希望にあふれ、健全な心身の成長を遂げていけるよう、互いに人と思いやる優しい心で支え合い、未来を「ぬくもりある世の中」に導いていけるよう、様々な角度からのサポートを積極的に行っています。

それには、私たち大人が「良い手本となり、正しい判断を見せしていくこと」が大切です。

「差別と偏見のない、誰もが当たり前に幸せになる権利があること」を、SDGsの活動とおし示していくことが、子供たちの「正しい平等な価値観と判断基準」として身に染み込ませることができると考えています。

我々大人のSDGsに対する「本気度と熱量」が、子供たちに贈る「何ものメッセージ」であり、子供たちの明るい未来への「通るべき道」になるものと確信しています。

2022年3月1日
大矢建設株式会社

代表取締役

大矢金太郎



大矢建設株式会社 | SUSTAINABLE DEVELOPMENT GOALS

大矢建設株式会社は持続可能な開発目標 (SDGs) を支援しています。

持続可能な未来のために。

採用情報はこちら



SDGs宣言

様々な取り組みを通じてSDGsを支援します。

SDGsとは「Sustainable Development Goals」の略称で、「持続可能な開発目標」という意味です。大矢建設は「SDGs宣言」を行い、様々な角度からのサポートを積極的に行っています。



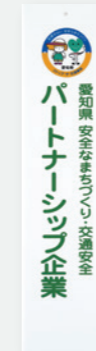
ちびっこ建設機械体験 地域の皆様に感謝の気持ちを込めて。

地元への感謝の気持ちとして、子供たちに向けて重機体験などのイベントを開催しています。大矢建設のファンづくりだけでなく、イベントを通じて地域と行政の橋渡しとなっています。



地域行政機関との連携 安心・安全なまちづくりに貢献します。

ちびっこ建設機械体験のイベントは警察、消防、JAF、日本赤十字社、区役所等の行政機関にご協力をいただきながら開催しています。交通安全の啓蒙活動なども積極的に行い、安全なまちづくりを支援しています。



寄付・支援 ぬくもりある未来のためにエールを送ります。

- 天白図書館に絵本を寄贈
- SDGsキッズスタートアップアドベンチャー協賛 (子供たちの未来の扉をSDGsで広げる活動)
- 日本赤十字社愛知医療センター名古屋第二病院
- 緑の募金 (森の維持活動を支援)
- 天白図書館・平針原保育園に壁画を寄贈
- メイクアウイッシュ (難病の子供たちを支援)
- 日本財団 (子供サポートプロジェクトを支援)
- あしなが育英会 (遺児を支援)

